



Kanton Bern
Canton de Berne



Stadt Biel
Ville de Bienne

Mütter- und Väterberatung
Centre de Puériculture
Kanton Bern | Canton de Berne



Regionale Vernetzung im Frühbereich *Réseau régional dans le domaine de la petite enfance*

2. Vernetzungsanlass der Region Biel

17. November 2016, Biel

2e manifestation de mise en réseau de la région biennoise

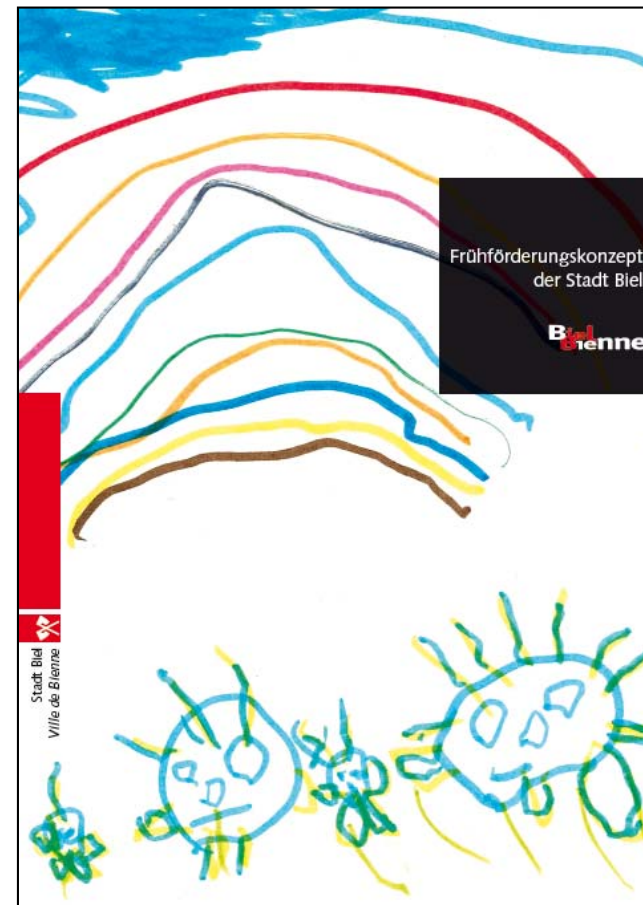
17 novembre 2016, Bienne

Überblick / *Vue d'ensemble*

- Herleitung & Informationen / *Point de départ et informations*
- Referat: Frühe Förderung bei schwer erreichbaren Migrantenfamilien / *Exposé: encouragement précoce dans le cas de familles migrantes peu accessibles*
- Interdisziplinärer Austausch & Konkretisierung / *Echange interdisciplinaire & concrétisation*
- Zusammenführung und Ausblick / *Résumé et perspectives*
- Apéro (Kurzinformation der Stadt Biel) / *Apéro (courte information sur la ville de Bienne)*

Zeitrahmen / Créneau de temps: 15:00–17:30

Herleitung / *Point de départ*



Informationen / *Informations*

- Homepage / *Site internet*:
Benutzername: **Vernetzung**
Nom d'utilisateur: Miseenréseau
Passwort: **Frühbereich**
Mot de passe: Petiteenfance



- Info-Plakate und Flyer / *Affiches d'information et flyers*
- Entschädigung selbständigerwerbender Akteure / *Dédommagement pour les acteurs indépendants*
- Projektleitung / *Gestion du projet*

Familienportal / Portail Familles



Online seit / depuis 01.2016

Schon über 600 «unique»
BesucherInnen monatlich
Déjà plus que 600 visiteurs
«uniques» par mois



Kittas und Tagesfamilien finden /
Trouver les garderies et parents
de jour

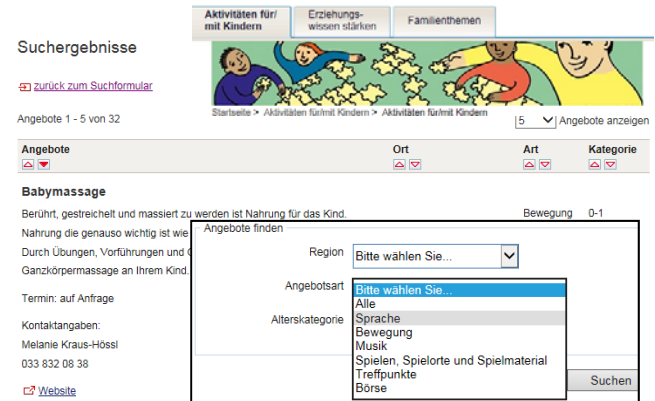
Einstieg in Familienthemen mit
Links und Adressen / Accès aux
thématiques familiales avec liens
et adresses



Wann / Wo	Thema	Leitung / Kontakt	Kosten	Funktion
Montag (1x Monat) 9. Mai - 12. Sept. 2016 19.15 - 21.45 Uhr Ort Wankdorfcenter Schulungsräume Coop 3001 Bern	ElternLehre® - Schulstart Bern Kinder sollen fit für die Schule und das Leben werden. - wie Schulkinder lernen und sich entwickeln - was Kinder kompetent macht - weshalb Kinder Leitlinien brauchen	Kursleitung: Gabriela Heimgarthner info@elternlehre.ch	Fr. 210.-, Paare Fr. 330.- zzgl. Fr. 24.- Kursmaterial	Anmeld
Mittwochvormittag 6 Kurseinheiten à 3 Lektionen 11. Mai - 22. Aug. 2016 Ort Pädagogisches Zentrum für Hören und Sprache HSM Klosterweg 3053 Münchenbuchsee	Elternkurs "Sprich mit mir" Für Eltern welche über die Sprachentwicklung ihres Kindes beunruhigt sind. Sie haben Interesse darüber zu sprechen, Fördermöglichkeiten kennen zu lernen und anzuwenden.	Pädagogisches Zentrum für Hören und Sprache HSM info.hsm(at)zpf.be.ch www.be.ch/hsm	Für Eltern kostenlos	Anmeld
Montag, 23., 30. Mai und 6., 13. Juni 2016 10.30 - 12.00 Uhr	Triple P - Gruppentraining KIDS In diesem erprobten Elterntraining lernen Eltern wie Sie ihre kindliche	Pfander Marc info@marzpfander.ch www.marzpfander.ch	Fr. 300.-, Paare Fr. 450.- zzgl. 30.- für	Anmeld

Angebote Elternbildung finden /
Trouver les offres de formation
pour parents

Angebote frühe Förderung finden /
Trouver les offres
d'encouragement précoce



Frühbereichslandkarte Region Biel

Dienstleistungen Fachberatung

- Hebammen
- Pädiater/Innen & Hausärzte, die Kinder behandeln
- Geburtsspitäler
- Mütter- und Väterberatung
- Erziehungsberatung
- Früherziehungsdienst
- Berner Gesundheit
- Blaues Kreuz
- Frauenhaus
- Logopädie

Dienstleistungen Betreuung

- Kindertagesstätten
- Spielgruppen
- Tagesschulen
- Tageselternvereine
- SRK-Entlastungsdienst

Dienstleistungen Schulbereich

- Schulleitungen
- Lehrpersonen
- Schulsozialarbeit

Dienstleistungen Bildung, Begegnung, Integration

- Elternbildung
- Migration / Integration
- Offene Kinder- & Jugendarbeit
- Elternvereine
- Weitere Angebote

Behörden/Ämter

- Regionale Sozialdienste
- KESB
- Schulinspektorat
- Regierungsstatthalteramt
- Gemeinden
- Asyl/Integration-Delegierte

Vue d'ensemble du domaine de la petite enfance de la région biennoise

Prestations consultation professionnelle

- Sages-femmes
- Pédiatres & médecins de famille qui traitent les enfants
- Hôpitaux
- Centre de Puériculture
- Service psychologique pour enfants et adolescents
- Service éducatif itinérant
- Santé bernoise
- Croix bleue
- Solidarité femmes
- Orthophonie

Prestations encadrement

- Crèches
- Groupes de jeux
- Écoles à journée continue
- Parents d'accueil
- Chaperon rouge

Prestations scolaires

- Directions d'écoles
- Enseignant-e-s
- Travail social scolaire

Prestations formation, rencontre, intégration

- Formation pour parents
- Migration / intégration
- Animation socioculturelle pour enfants et jeunes
- Associations de parents
- Autres offres

Autorités

- Services sociaux régionaux
- APEA
- Inspection scolaire
- Préfecture
- Communes
- Asyl/délégués de l'intégration

1. Vernetzungstreffen vom 11.11.15

1ère rencontre de mise en réseau du 11.11.15

Ziel / Objectif

Vernetzung initiieren und Themen definieren, welche die Region Biel bearbeiten will.

Lancer la mise en réseau et définir les sujets à traiter dans la région biennoise.

Resultat / Résultat

- Integration / *Intégration*
- Kooperation mit Eltern /
Coopération avec les parents
- Umfassender Kinderschutz /
Protection de l'enfant globale
- Vertieftes Kennenlernen / *Contacts approfondis*



Interdisziplinärer Austausch & Konkretisierung / *Echange interdisciplinaire & concrétisation*

- Wie und wo gelingt die Erreichbarkeit von Migrantenfamilien in Biel bereits gut? Warum?
- *Comment et où réussit déjà bien l'accessibilité des familles migrantes à Bienne? Pourquoi?*
- Wo gibt es Veränderungsbedarf? Konkrete Ideen?
- *A quel niveau se trouve un besoin de changement? Idées concrètes?*

Ausblick / Perspectives

Nächster regionaler Vernetzungsanlass: November 2017 /
Prochaine manifestation de mise en réseau régionale: novembre 2017

Inhaltliche Schwerpunkte / *Sujets prioritaires:*

- ?
- Integration / *Intégration*
- Kooperation mit Eltern /
Coopération avec les parents
- Umfassender Kinderschutz /
Protection de l'enfant globale
- Vertieftes Kennenlernen / *Contacts approfondis*



Kanton Bern
Canton de Berne



Stadt Biel
Ville de Bienne

Mütter- und Väterberatung
Centre de Puériculture
Kanton Bern | Canton de Berne



Herzlichen Dank für
Ihre Teilnahme
*Merci beaucoup pour votre
participation*

2. Vernetzungsanlass der Region Biel

17. November 2016, Biel

2e manifestation de mise en réseau de la région biennoise

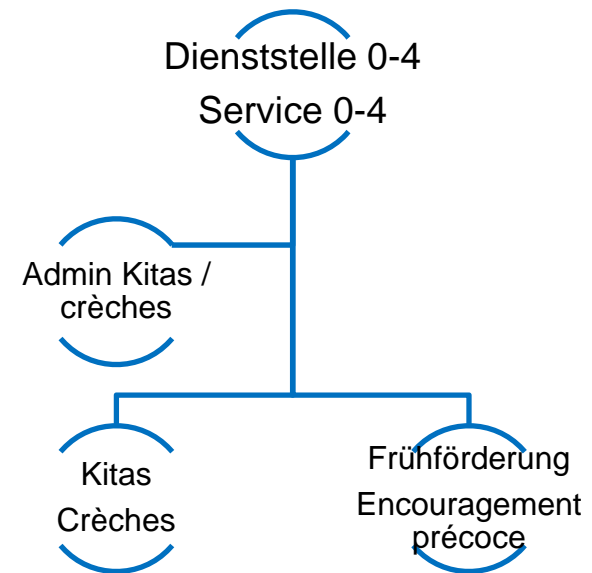
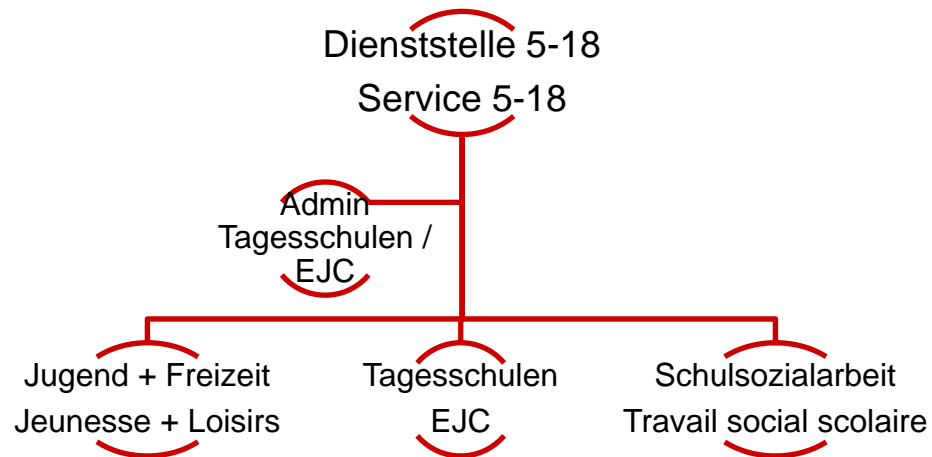
17 novembre 2016, Bienne

Neue Organisation des Frühbereichs in der Stadt Biel

Nouvelle organisation du
domaine de la petite enfance à
Bienne

Organigramm Dezember 2015

Organigramme décembre 2015



Organigramm ab Oktober 2016

Organigramme depuis octobre 2016

