



MÜTTER- UND
VÄTERBERATUNG
KANTON BERN



Herzlich willkommen

Regionale Vernetzung im Frühbereich

Stadt Bern

14. September 2021

Regionale Vernetzung im Frühbereich

- Eine von 10 Massnahmen im Konzept frühe Förderung im Kanton Bern (2012)
- Ziel: Die Zusammenarbeit unter den FB-Akteuren in der Region zum Wohle des Kindes fördern
- 16 Regionen im Kanton Bern

- Region Stadt Bern:
 - 03.03.2016 Kickoff
 - 16.03.2017 Umfassender Kinderschutz
 - 22.02.2018 Schnittstellen und Datenschutz
 - 21.02.2019 Mediengebrauch im Frühbereich
 - 20.02.2020 Sprachförderung im Frühbereich



Organisatorisches

- Dokumentation der Veranstaltungen auf www.mvb-be.ch
unter Angebot Fachpersonen: Regionale Vernetzung im Frühbereich
- Entschädigung für selbständigerwerbende Fachpersonen



Frühförderung Stadt Bern primano Regionale Vernetzung 14.9.21





Eine Initiative der Stadt Bern zur
Förderung von Kindern im Vorschulalter

Frühförderprogramm der Stadt Bern

Mit ausreichend Deutschkenntnissen in den Kindergarten

Vernetzung im Quartier

Zugänge schaffen

- Kontaktstelle für Eltern im Quartier
- Frühförderplattformen
- Aufsuchende Informationsarbeit, Vermittlung von Kindern in Förderangebote
- www.primano.ch
Stadtteilseite

Hausbesuchs- programm schritt:weise

Förderung zu Hause und an Elterntreffen für Familien mit spezifischem Bedarf

jährlich starten 80 Familien im
1,5 jährigen Programm

Spielgruppen

Pädagogische Qualität sicherstellen

Weiterbildungen für
Spielgruppenleitende
der Stadt Bern mit spezifischem
Fokus auf Sprachförderung

Leistungsvertrag mit Fach- und
Kontaktstelle Spielgruppen

Das Team des Hausbesuchsprogramms schritt:weise 4 Standortleitungen, 15 Hausbesucher/innen



Team Mitte/Süd
Tsige Zeresenay, Betelle
Ebert, Kelnas Sheko, Nicole
Alépée



Petra Burger, 031 321 69 52
petra.burger@bern.ch



Team Bern West 2
Manal Hamade Miri, Gülten
Zeytin, Stefanie Urecht



Katrin Müller, 031 321 58 60
katrin.mueller@bern.ch



Team Bern West 1
Resmije Deva, Afrah
Mohammed, Nurkan Dogan,
Birtukan Demssie



Ariane Schmid, 031 321 58 66
ariane.schmid@bern.ch



Team Nord/Ost
Suganthi Paramalingam,
Belen Perez, Esmeralda
Hoxha, Balkees Boubker



Laila Akra, 031 321 69 52
laila.akra@bern.ch

primano Vernetzung – 6 Quartier-Koordinatorinnen



Suela Kazmi
 Mütterzentrum



Nina Müller
 GWA Mitte, vbg



Sonja Preisig
 GWA Nord, vbg



Theres Tschanz
 Fam.Treff



Barbara Bregy
 ref. KG Bümpliz



Désirée Renggli
 Stadtteil III, vbg

Spielgruppen Kontaktstelle FKS

- Rea Lehmann, Kontaktstelle:
079 517 96 88/ bern@fks-be.ch
- Ca. 30 Spielgruppen in Netzwerk der Stadt



Mit ausreichend Deutschkenntnissen in den Kindergarten

- **Neue Projektassistenz ab September 2021**

Auswertung DVK	Durchgang 2: 2021	Durchgang 1: 2020
Rücklauf Fragebogen	902 von 1346, (67%)	922 von 1380, (67%)
Alle Kinder mit Förderbedarf	190 = 21%	236 = 25%
Nur Kinder mit Förderbedarf ohne Platz	84 = 9.4%	100 = 10.4%

!Denkt an primano!



Akquirierung von 80 schritt:weise Familien
-> Alle Familien können sich jederzeit melden

Flyer



Ausfüllen von Fragebogen

Deutsch lernen vor dem Kindergarten 3:
Januar/Februar/März

? Fragen?

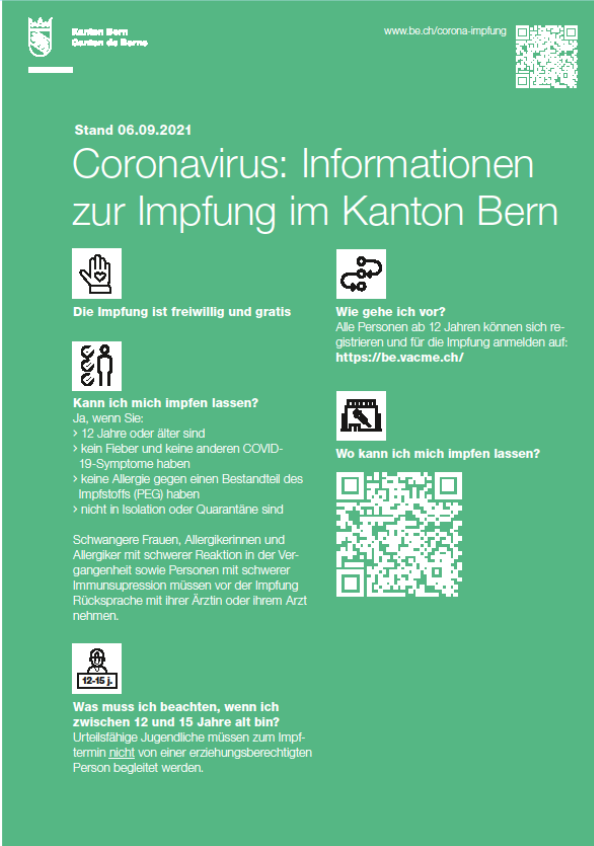
Nähere Informationen unter:

- www.primano.ch


Impfung

Um auch fremdsprachige
Personen zu informieren, stellt
der Kanton Bern
Impfinformationen in 24
Sprachen zur Verfügung.

<https://www.gsi.be.ch/de/start/themen/coronavirus/impfen/mehrsprachige-informationen-zur-impfung.html>





Kanton Bern
Gouven de Berno

www.be.ch/corona-impfung 


Stand 06.09.2021


Coronavirus: Informationen zur Impfung im Kanton Bern


 **Die Impfung ist freiwillig und gratis**


 **Kann ich mich impfen lassen?**
Ja, wenn Sie:
> 12 Jahre oder älter sind
> kein Fieber und keine anderen COVID-19-Symptome haben
> keine Allergie gegen einen Bestandteil des Impfstoffs (PEG) haben
> nicht in Isolation oder Quarantäne sind

Schwangere Frauen, Allergikerinnen und Allergiker mit schwerer Reaktion in der Vergangenheit sowie Personen mit schwerer Immunsuppression müssen vor der Impfung Rücksprache mit Ihrer Ärztin oder Ihrem Arzt nehmen.

 **Was muss ich beachten, wenn ich zwischen 12 und 16 Jahre alt bin?**
Urteilsfähige Jugendliche müssen zum Impftermin nicht von einer erziehungsberechtigten Person begleitet werden.

 **Wie gehe ich vor?**
Alle Personen ab 12 Jahren können sich registrieren und für die Impfung anmelden auf: <https://be.vacme.ch/>

 **Wo kann ich mich impfen lassen?**



Mehr zum Thema Impfung

Weitere Informationen finden Sie unter

www.migesplus.ch



Kanton Bern
Canton de Berne

www.be.ch/corona-impfung 

h 02/07/2021 ዓ.ም.

ከሮናቫይረስ-በበርን ካንቶን ውስጥ ስለ ክትባት መረጃ

ክትባት በፈቃደኝነት እና ነፃ ነው

መከተብ እችላለሁን?
አዎ ፣ እርስዎ ከሆኑ

- > ዕድሜያችሁ 12 ዓመት ወይም ከዚያ በላይ ነው
- > ትኩረት ወይም ሌላ የ COVID-19 ምልክቶች አይኑሩ
- > ለማንኛውም የክትባት እክል አለርጂ አይደሉም (PEG)
- > በተናጥል ወይም በኪራንቲን ውስጥ አይደሉም

እንዴት እቀጥላለሁ?
ዕድሜያችሁ 12 እና ከዚያ በላይ የሆኑ ሁሉም ሰዎች መመዝገብ እና ለክትባት መመዝገብ ይችላሉ በ: <https://be.vacme.ch/>

ነፍስ ጡር ሊቶች ፣ ጡት በማጥበት እናቶች ፣ ባላፈው ጊዜ ከቦይ ምላሽ ያላቸው የአለርጂ ተጠቂዎች እና ከፍተኛ የበሽታ መከላከያ እቅም ያላቸው ሰዎች ከክትባት በፊት ሀኪምቶቻቸውን ማመከር አለባቸው ።

ክትባት የት ማግኘት እችላለሁ?

	ዕድሜያችሁ 12 እና ከዚያ በላይ ለሆኑ ሰዎች የክትባት ማዕከላት		ዕድሜያችሁ 12 እና ከዚያ በላይ ለሆኑ ሰዎች የክትባት ማዕከላት
በቀጠሮ ወይም ያለ (በእግር ጉዞ) ቀጠሮ	በቀጠሮ ወይም ያለ (በእግር ጉዞ) ቀጠሮ	ፋርማሲዎች	የይክቶርን ቢሮዎች
Bern Inselspital, Friedbühlschulhaus, Friedbühlstrasse 15 Tavannes Centre ville, Route de Pierre-Perthus 16 Thun Kongress- und Kulturzentrum, Seestrasse 68 Interlaken Jungfraupark, Obere Bönigstrasse 100 Burgdorf Spital RSE AG, Oberburgstrasse 54 Langenthal Alte Mühle, Mühleweg 23 Langnau Kirchengemeindehaus, Dorfbergstrasse 2 Biel MEDDN Bahnhof, Bahnhofplatz 2	Bern Wankdorf MParc, Wankdorffeldstrasse 90 Bern Bernexpo, Papiermühlstrasse 50	ፋርማሲዎች ዕድሜያችሁ 12 እና ከዚያ በላይ የሆኑ ሰዎች የተመረጡ ፋርማሲዎች ውስጥ ክትባት መስጠት ይችላሉ ።	የይክቶርን ቢሮዎች እንዲሁ የሀኪም ፊርማዎች ላይ ዓመት በላይ ለሆኑ ሰዎች የ COVID-19 ላይ ክትባት ይሰጣሉ ።

Eltern mit einer psychischen Belastung - Angebote für Eltern und Kinder

- Überblicksreferat

Dr. med Thomas Ihde-Scholl, Psychiatrieleitung Spitäler fmi AG

- Vernetzung im Frühbereich - Welche Angebote für Erwachsene und Kinder gibt es im Raum Bern?

Lic.phil. Sabine Ihle und Dr. med. Christoph Hamann, Kinder- und Jugendpsychiatrie Inselspital Bern

- (Teil-)Stationäre Kurzaufenthalte für Familien mit Kleinkindern in Krisensituationen

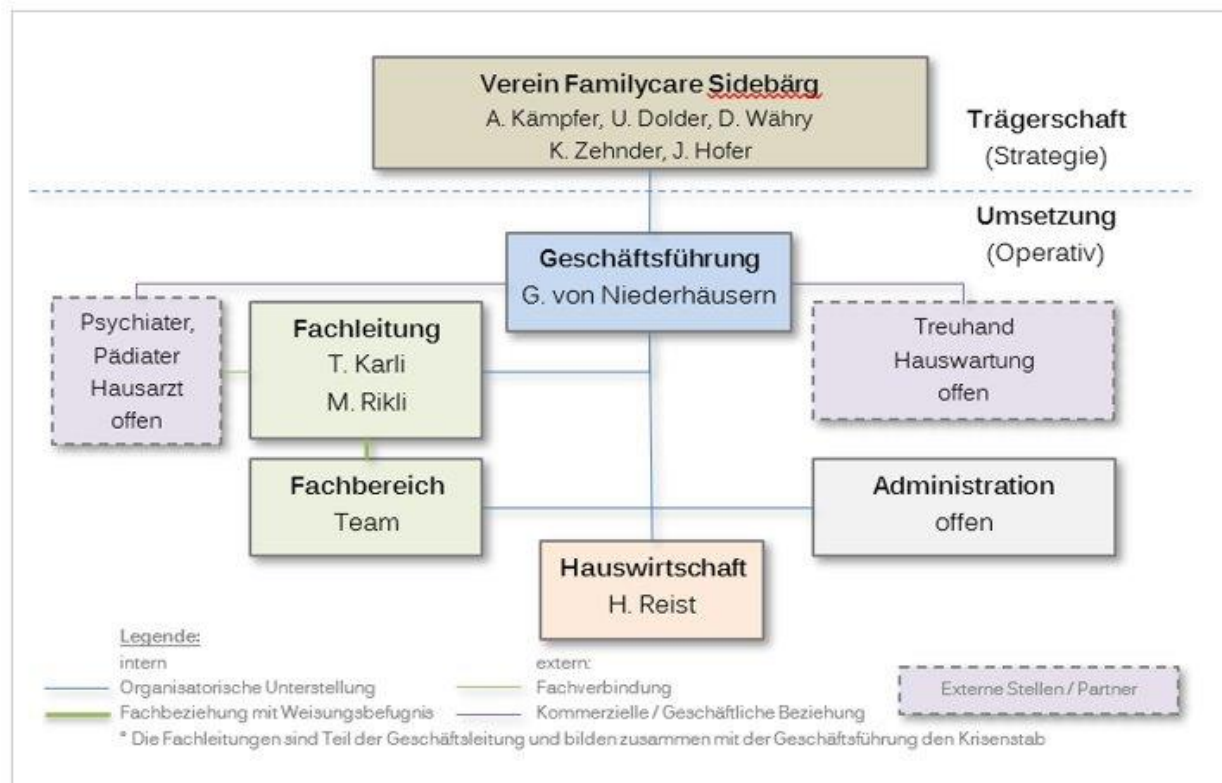
Marlen Rikli, Co-Fachleitung familycare Sidebärg Gümli



(TEIL-)STATIONÄRE KURZZEITAUFWENTHALTE FÜR FAMILIEN MIT KLEINKINDERN IN KRISENSITUATIONEN



ORGANIGRAMM



ZIELGRUPPEN

Das (teil-)stationäre Angebot richtet sich an Familien mit Kleinkindern bis zu fünf Jahren und Schwangeren in drohender oder akuter Krisensituation:

- Familien mit **psychischen Belastungen oder Erschöpfung**
- Familien die in **Teilbereichen ihrer Erziehungsaufgaben** Unterstützung benötigen (**Bindung zum Kind, Schlaf- oder Ernährungsprobleme**)
- **Eltern von Frühgeburten** sowie Elternteile mit einer **postnatalen Depression**
- Elternteile, bei denen ein stationärer Aufenthalt angezeigt ist, jedoch **weder die Psychiatrie noch ein Akutspital** einen geeigneten Ort darstellt

ZIELGRUPPEN

Ausschlusskriterien:

- Akute Selbst- und Fremdgefährdung
- Eltern, die illegale Suchtmittel konsumieren und Suchtdruck haben
- Eltern- bzw. Elternteile mit körperlicher oder geistiger Behinderung können nach Prüfung im Einzelfall aufgenommen werden.



ANGEBOT

(Teil-)Stationäres Angebot:

- 1 Familienzimmer (1-2 Elternteile mit Kind)
- Betreuung an 24h / Tag
- Wertschätzende und familiäre Umgebung
- Kurzinterventionen:
 - Aufenthaltsdauer: 3 Monate
 - Nach Vereinbarung sind Aufenthalte bis zu einem Jahr möglich
 - Keine Langzeitplatzierungen
- Ziel:
 - Stabilisierung durch intensive Begleitung und Coaching
 - Vermittlung von Tagesstrukturen, Regeln und Rituale



9-ZIMMER HAUS IN GÜMLIGEN

- Platz für 6 Familien
- Zimmer mit Balkon
- Grosser Garten









Was tun wir?



Ort der Regeneration,

Krisenbewältigung

Individualität der Familie stärken

Erweitern von Fähigkeiten,

Kommunikationsmustern,

Entwicklungsfördernde Umgebung

Kinderrechte

Wie tun wir es?



Interdisziplinär

- Psychologie, Pädagogik, Pflege,
- Medizin,
- Fähigkeiten und

Kompetenzorientiert

- Ressourcen werden erkannt und aktiviert
- Fähigkeiten werden

Verschiedene Lernformen

- erweitert
- Lernen im Alltag
- Einzelcoachings
- Gruppencoachings

TARIFE UND FINANZIERUNG

Tarife:

Stationäres Angebot:

MuKi/VaKi (1 Elternteil mit einem Kind)	Fr. 600.00/Tag
Weiteres Kind	Fr. 200.00/Tag
Weiterer Elternteil	Fr. 250.00/Tag
Bericht	Fr. 300.00 pauschal

MuKi/VaKi (1 Elternteil mit einem Kind)	Fr. 450.00/Tag
Weiteres Kind	Fr. 150.00/Tag
Weiterer Elternteil	Fr. 200.00/Tag
Bericht	Fr. 300.00 pauschal



Finanzierung:

- Erster Linie sind Eltern zuständig
- In zweiter Linie Sozialdienst (inkl. Berechnung Elternbeitrag)

Vielen Dank für Ihre Aufmerksamkeit!

KONTAKTANGABEN

Trägerschaft: Verein Familycare Sidebärg

Familycare Sidebärg:

Bellevuestrasse 18

3073 Gümligen

info@familycare-bern.ch

Geschäftsführung: Gabriela von Niederhäusern, gabriela.vonniederhaeusern@familycare-bern.ch

Co-Fachleitung: Marlen Rikli, marlen.rikli@familycare-bern.ch

Co-Fachleitung: Theresa Karli, theresa.karli@familycare-bern.ch

Ausblick

Nächster Vernetzungsanlass ca. September 2022

Thema noch offen



Vielen Dank für Ihre Aufmerksamkeit!

