



MÜTTER- UND
VÄTERBERATUNG
KANTON BERN



Herzlich willkommen

Regionale Vernetzung im Frühbereich

Region Seeland

24. August 2021

Regionale Vernetzung im Frühbereich

- Eine von 10 Massnahmen im Konzept frühe Förderung im Kanton Bern (2012)
- Ziel: Die Zusammenarbeit unter den FB-Akteuren in der Region zum Wohle des Kindes fördern
- 16 Regionen im Kanton Bern
- Region Seeland:
 - 18.03.2015 Kickoff
 - 14.03.2016 Frühe Förderung
 - 07.11.2016 Umfassender Kinderschutz
 - 04.09.2017 Datenschutz
 - 04.09.2018 Beratung von Familien im Migrationskontext
 - 03.09.2019 Übergänge vom Früh- in den Schulbereich



Organisatorisches

- Dokumentation der Veranstaltungen auf www.mvb-be.ch
unter Angebot Fachpersonen: Regionale Vernetzung im Frühbereich
- Entschädigung für selbständigerwerbende Fachpersonen



Organisationen stellen sich vor



Benevol

Dorothea Loosli





Photo by [Adrià Crehuet Cano](#) on [Unsplash](#)

benevol

Freiwilligenarbeit ist das Herz der Gesellschaft

Vernetzungstreffen Mütter- und Väterberatung

Dorothea Loosli

benevol Biel und Umgebung

benevol - die Fachstelle für Freiwilligenarbeit

- setzt sich für ein wirksames freiwilliges Engagement ein
- definiert Standards für gute Rahmenbedingungen
- fördert die Anerkennung der Freiwilligenarbeit in der Schweiz
- unterstützt neue Formen der Freiwilligenarbeit
- garantiert die Qualität der Freiwilligenarbeit und der Dienstleistungen

Werkzeugkasten

- Engagierte Gemeinde
- Starke Vereine
- Erfolgreich engagiert
- Netzwerk Gemeinwesen



Photo by ["My Life Through A Lens"](#) on [Unsplash](#)

Schweizerisches Rotes Kreuz (SRK) Seeland/Jura bernois

Barbara Musy



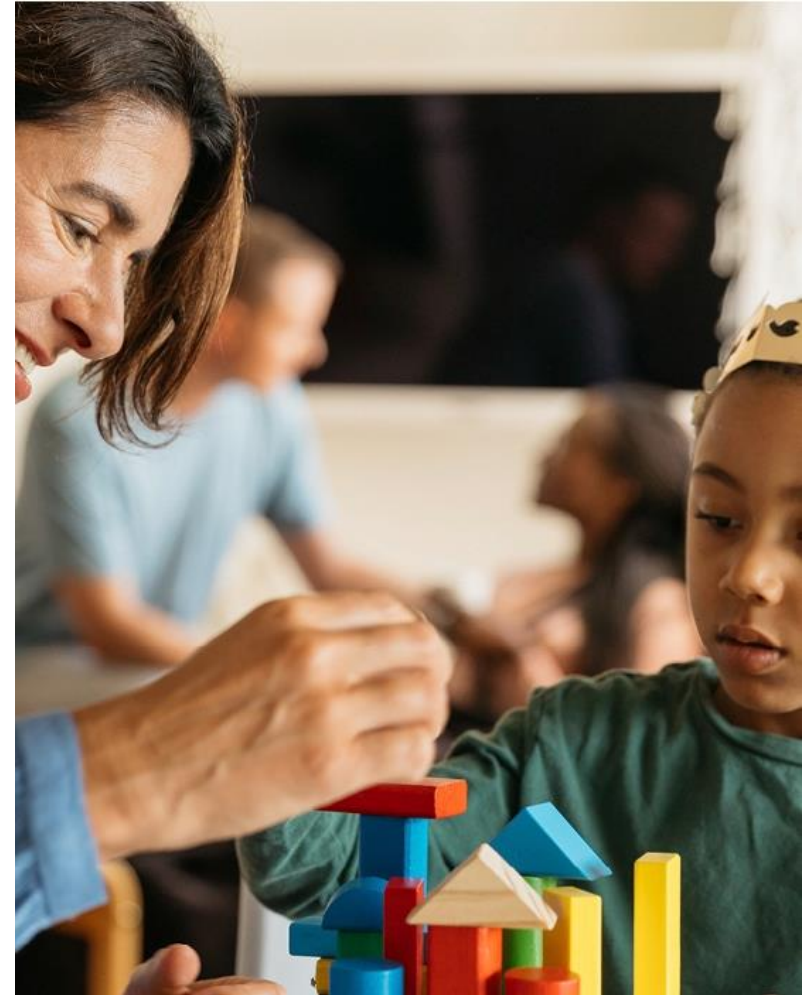
Entlastung Familien SRK

Wenn besondere Lebensumstände oder eine Mehrfachbelastung die Eltern an ihre Grenzen bringen, springen Freiwillige ein. Sie unterstützen die Eltern und fördern die Kinder.

Entlastung-fam-seeland@srk-bern.ch

032 329 32 77

8.30 bis 11.30 Uhr



Kinderbetreuung zu Hause SRK

Betreuungssengpass überbrücken und im Alltag entlasten

Ausgebildete Betreuer/-innen sind für Familien und Alleinerziehende da: wenn ein Kind oder die Eltern krank sind, bei Spitalaufenthalt, wenn die gewohnte Betreuung nicht verfügbar ist oder die Familie eine schwierige Zeit durchmacht.

Kinderbetreuung-seeland@srk-bern.ch

032 329 32 77

8.30 bis 11.30 Uhr



Mütter- und Väterberatung (MVB): Beratungen, Coaching und HB+

Jacqueline Geissbühler, Melanie Bouvard, Katia Cividin und Liza Vögeli

[Mütter- und Väterberatung Kanton Bern](#)

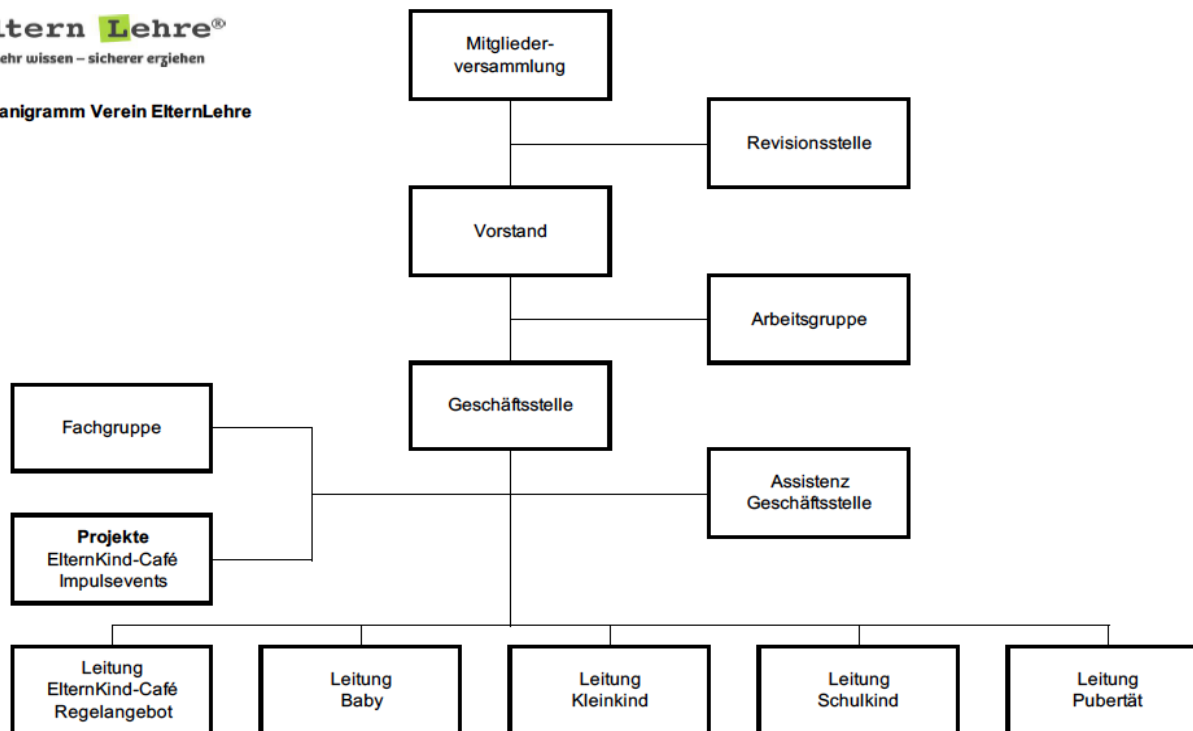


Elternlehre

Nadine Fessler



Organigramm Verein ElternLehre



Vision

Unter dem Motto "Mehr wissen - sicherer erziehen" bieten wir Erziehungsangebote für mehr Sicherheit und Freude im Familien- und Schulalltag an.

Angebote – innovativ und zeitgemäss

Wir stellen Angebote für verschiedene Lebensphasen der Familie bereit. Diese sind geprägt vom Mix aus neuesten erziehungswissenschaftlichen Erkenntnissen und praktischen Alltagsideen.

Eltern und Bezugspersonen – ressourcen- und lösungsorientiert

Bei der Begegnung mit den Lebenswelten von Bezugspersonen haben wir die Ressourcen aller Beteiligten im Fokus und arbeiten lösungsorientiert. Evaluationen sichern die Qualität.

Partner und Öffentlichkeit – vernetzt und transparent

Mit unseren Partnern und Sponsoren streben wir Konstanz an. Wir vernetzen uns mit regionalen, kantonalen und nationalen Akteuren & Organisationen. Wir kommunizieren transparent.

Unsere Angebote auf einen Blick

Eltern Lehre®
Mehr wissen – sicherer erziehen

ELTERNKURSE

Mit unseren Angeboten zu Baby, Kleinkind, Schulkind oder Pubertät vermitteln wir Ihnen Wissen, Orientierung und Gelassenheit im Familienalltag.

IMPULSABENDE

Wir veranstalten Referate und Workshops zu brennenden Themen. Besuchen Sie einen unserer Themenabende oder buchen Sie uns für Ihre Schule/Institution.

ELTERNKIND-CAFÉ

Austausch, spielen und basteln mit Tipps von Erziehungsexperten der ElternLehre. Sie finden uns in Coop Restaurants an verschiedenen Standorten im Kanton Bern.

ELTERNBERATUNG

Fragen zu belastenden Themen? Stress und Spannung in der Familie? Wir stärken Sie als Eltern in herausfordernden Situationen, sodass Sie in ein erfolgreiches Handeln kommen.

1001 IDEE

Essen, spielen, lernen, werken: Wir haben Tipps und Tricks rund um den Familienalltag mit kleinen und grossen Kindern für Sie auf unserer Website zusammengestellt.

PUBLIKATIONEN

Unsere Mini-Büechli sind perfekte Begleiter im Kinderalltag. Sie bereichern auch den Alltag in Kitas und im Kindergarten.



Berner Gesundheit (Beges)

Anna-Regula Oberteufer



Berner Gesundheit



Gesundheitsförderung
und Prävention

Newsletter Frühbereich

Sexualpädagogik

Mediothek

Suchtberatung in
4 Regionalzentren
15 Beratungsstandorte
der

Frühbereich

Angebote in der Frühen Förderung

- Unterstützung in der Umsetzung des Orientierungsrahmens
- Schulungen zur Resilienzförderung
- Früherkennung von Kindeswohlgefährdung
- digitalen Medien in der frühen Kindheit
- Mediothek: Aktualitäten für Kita, Spielgruppen, Familien und Kinder



frühe Förderung in der Gemeinde

- Bausteine der kommunalen Politik der frühen Kindheit
<https://www.bernergesundheit.ch/waswirtun/gesundheitsfoerderung/praevention/fruehbereich/politik/>
- Digitaler Selbstcheck für Gemeinden
www.bernergesundheit.ch/selbstcheck-gemeinden/
- Begleitung bei der Umsetzung «Leitfaden für Gemeinden»
[Leitfaden für Gemeinden \(Familie\) Gesundheits-, Sozial- und Integrationsdirektion - Kanton Bern](#)

Stadt Biel Fachstelle Integration

Jenny Pieth



**Beratung und
Vernetzung Fachstelle
Integration**

**Conseils et réseautage
Service spécialisé de
l'intégration**



Mandat des Kantons

- Die Gesundheits- und Fürsorgedirektion des Kantons Bern hat die Stadt Biel beauftragt, ab 2019 die Ansprechstelle Integration (AI) für die Region Biel, Seeland und Berner Jura zu führen.
- Die Stadt Biel führt die Ansprechstelle Integration als Teilbereich Beratung und Vernetzung der Fachstelle Integration.

Mandat du Canton

- La Direction de la santé publique et de la prévoyance sociale du Canton de Berne a chargé la Ville de Bienne d'assumer dès 2019 l'Antenne d'Intégration (AI) pour la région biennoise, le Seeland et le Jura bernois.
- Le Secteur conseils et réseautage du Service spécialisé de l'intégration constitue cette Antenne d'Intégration.

Aufgaben für den Berner Jura, das Seeland und den Verwaltungskreis Biel

- Neuzuziehende im «Berner Modell» beraten und informieren
- Privatpersonen im Grundauftrag beraten und informieren
- Fachberatung für Institutionen, Behörden, Fachpersonen
- Projektberatung für Vereine und Organisationen, die ein Integrationsprojekt entwickeln möchten
- Anlässe und Netzwerkarbeit

Tâches pour le Jura bernois, le Seeland et l'arrondissement administratif de Bienne

- Conseiller et informer les personnes arrivées récemment de l'étranger selon le modèle bernois
- Conseiller et informer des particuliers (mandat de base)
- Conseils spécifiques aux institutions, autorités et professionnels
- Conseils en matière de projets aux associations et organisations souhaitant développer un projet d'intégration
- Événements et réseautage

Beratung von Privatpersonen

- Kostenlose persönliche, telefonische oder schriftliche Beratung von Privatpersonen in Arabisch, Bosnisch/Kroatisch/Serbisch, Deutsch, Englisch, Französisch, Spanisch und Türkisch. Weitere Sprachen auf Anfrage möglich.
- Beratung zu einem breiten thematischen Spektrum (z.B. zu Sprachkursen, Aufenthalt und Einbürgerung, Krankenkasse, Sozialversicherungen, Arbeit, Aus- und Weiterbildung, Finanzen, Gesundheit, Familie und Kindern) und Triage an spezialisierte Stellen
- Die Beratenden unterstehen dem Amtsgeheimnis, der Datenschutz ist gewährleistet.

Conseils des particuliers

- Conseils gratuits aux particuliers lors de consultations, par téléphone ou par écrit en arabe, allemand, anglais, bosniaque/croate/serbe, espagnol, français et turc. Conseils dans d'autres langues sur demande.
- Large palette de sujets (p.e. cours de langue, séjour et naturalisation, caisse-maladie, assurances sociales, travail, formation et perfectionnement, finances, santé, famille et enfants) et triage vers des services spécialisés
- Secret de fonction et protection des données garantis.



Fachstelle Integration
Service spécialisé de l'intégration

BEGLEITUNG
ACCUEILLANT



INFORMAZIONE
CONSULENZA
INFORMATION
CONSULTATION
INFORMACIÓN
CONSEJERIA
معلومات واستشارات
INFORMAÇÃO
ACONSELHAMENTO
BIEL
DANIŞMANLIK
தகவல் மற்றும் ஆலோசனை
INFORMATA
KONZULTUES
INFORMACIJE
SAVETOVALIŠTE
தகவல் மற்றும் ஆலோசனை

SOUTIEN
DIVERS

Gratis Beratung und Information Conseil et information gratuits

Biel / Bienne, Jura bernois, Seeland

Fachstelle Integration / Service spécialisé de l'intégration
T 032 326 12 17 / integration@biel-bienne.ch

BIEL / BIENNE

Bahnhofstrasse 50
Rue de la Gare 50

Montag / Lundi: 14.00–17.00
Dienstag / Mardi: 13.00–16.00
Donnerstag / Jeudi: 15.00–18.00

MOUTIER

CSP Berne-Jura
Rue Centrale 59

Tous les **1^{er}** et **3^e** mardis du mois
Jeden **1. und 3. Dienstag** im Monat
15.30–17.00

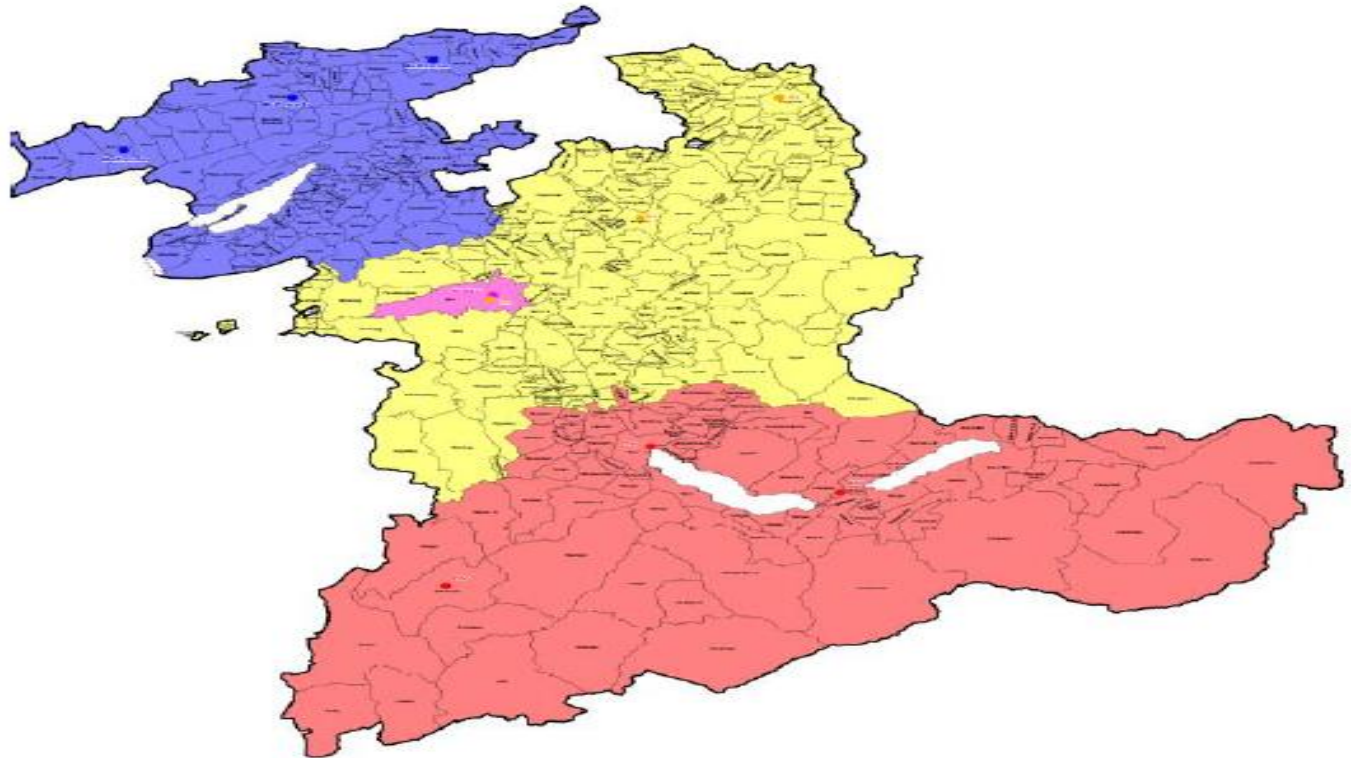
ST - IMIER

MIA Maison d'ici et d'ailleurs
Rue de la Chapelle 2

Tous les **2^e** et **4^e** mardis du mois
Jeden **2. und 4. Dienstag** im Monat
15.30–17.00

Gelber Perimeter

Perimètre jaune



Vier regionale Ansprechstellen Integration im Kanton Bern



Stadt Bern

isa

Antenne d'intégration Mittelland – Emmental – Haute-Argovie

isa - Fachstelle Migration
Speichergasse 29
3011 Berne
031 310 12 72
beratung@isabern.ch
www.isabern.ch

Antenne d'intégration ville de Berne

KI Berne (Centre de compétence Intégration de la ville de Berne)
Effingerstrasse 33
3008 Berne
031 321 60 36
integration@bern.ch
www.bern.ch/integration

Antenne d'intégration ville de Thoune – Oberland bernois

KIO (Centre de compétence Intégration Thoune-Oberland)
Uttigenstrasse 3
3600 Thoune
033 225 88 00
kio@thun.ch
www.thun.ch/kio

Antenne d'intégration Jura bernois – Seeland – Bienne

Service spécialisé de l'intégration
Bahnhofstrasse 50
032 326 12 17
2502 Bienne
integration@biel-bienne.ch
www.biel-bienne.ch/integration-f

Quatre antennes régionales d'intégration dans le canton de Berne



**Stadt Biel
Ville de Bienne**

Fachstelle Integration
Service spécialisé de l'intégration

Praxis für Logopädie

Corinne Haslebacher





Logopädie für Erwachsene & Vorschulkinder in Aarberg

- Schwere Spracherwerbsstörung, Redeflussstörung, Stimmstörung
- Speziell: Fütterstörung, Mund-Ess-Trink-Therapie, ASS
- Projekt Sprachförderung in Kita Stärneschloss

www.praxislogopaedie.ch



Sozialpädagogische Familienbegleitung Seeland

Isabel Maurer





Sozialpädagogische
Familien
Begleitung
Seeland

Flexibilität



Kinderbetreuung Nestwärme Studen

Daria Tschantré





Als Folge des grossen Frauenstreiks im Jahre 1991 wurde im September 1994 der Tageseltern Verein Studen gegründet.



Seit nunmehr 27 Jahren betreuen wir Eltern aus der Umgebung, die für ihre Kinder eine Tagesbetreuung suchen, und vermitteln entsprechende Angebote in unserer Kindertagesstätte (KITA) oder bei Betreuungspersonen in Tagesfamilien.

Seit dem 1. Januar 2021 haben wir ein neues Logo, einen neuen Firmenauftritt und einen neuen Namen

Kinderbetreuung Nestwärme Studen.

Die Kinderbetreuung Studen setzt sich für eine professionelle und liebevolle Kinderbetreuung in der Tagesfamilie sowie in der Kita ein.



- ❖ Die Betreuerinnen der KITA sind ausgebildete Fachpersonen, die von Lernenden und Praktikantinnen unterstützt werden.
- ❖ Wir bieten 28 Betreuungsplätze an.
- ❖ Wir betreuen Kinder ab 8 Wochen in der Bebegruppe «Chrötli», und in der Kindergruppe «Kroki», Kindern ab drei Jahren bis und mit Kindergarten.
- ❖ Das Kitagebäude ist optimal für Kinder eingerichtet und die Aussenanlage bietet vielfältige Spielmöglichkeiten in verkehrsfreier, ruhiger Lage im Schulareal.



Vorteile der Kita

- Grosser Garten, verkehrsfrei und im Schulareal
- Konstante Gruppen und Betreuungspersonen
- Fixe Betreuungszeiten, 235 Tage offen
- Schulferienabdeckung
- Pädagogisches Konzept



- ❖ In unserem Verein sind 14 Betreuungspersonen angestellt die zusammen 40 Tageskinder betreuen.
- ❖ Die Betreuungspersonen besuchen Aus- und Weiterbildungskurse und arbeiten nach einem Pädagogischen Konzept.
- ❖ Die Tagesfamilien bieten eine individuelle Betreuung in kleinen Gruppen. Die Kinder werden in die Familie integriert und erleben einen ihren Bedürfnissen entsprechenden, geregelten und abwechslungsreichen Tagesablauf.
- ❖ Es werden Kinder im Alter ab 4 Wochen bis zum Schulaustritt betreut.
- ❖ Unser Verein unterstützt, berät und betreut die Eltern und Betreuungspersonen vom ersten Kontakt an bis zum Ende des Betreuungsverhältnisses. Alle nötigen Vereinbarungen zwischen Eltern und den Betreuungspersonen sowie der Versicherungsschutz für Tagespflegekinder und Personal werden vom Verein geregelt.
- ❖ Die Betreuungspersonen profitieren von einer finanziellen und rechtlichen Sicherheit da sie eine einheitlich geregelten und regelmässig ausgezahlten Lohn erhalten, Spesen separat vergütet werden und AHV/IV/ALV Beiträge einbezahlt werden. Die Nestwärme Kinderbetreuung Studen sorgt zudem dafür, dass die rechtlichen Bestimmungen der Pflegekinderverordnung eingehalten werden.

Vorteile der Tagesfamilien

- Familiärer Rahmen
- Kleine Gruppen
- Integration in Familienalltag
- Flexibilität
- Nach Möglichkeit Nacht- oder Wochenendbetreuung
- Pädagogisches Konzept

Entlastungsdienst Schweiz, Kanton Bern

Caterina Gemelli



**Ent
lastungs
dienst**

Schweiz

Kanton Bern



Dienstleistungen

- **Betreuung von Menschen mit einer Behinderung, Demenz oder chronischen Krankheit**
- **Regelmässige Entlastung während Stunden oder Tagen, auch an Wochenenden, durch spezifisch geschulte BetreuerInnen**
- **Begleitung/Beschäftigung, gegebenenfalls Mahlzeitenzubereitung und Unterstützung in der Alltagsbewältigung**
- **Betreuung durch dauerhafte Bezugsperson, auch in Ergänzung zu den Angeboten der Spitex**

Zu Hause gut betreut



Ziele

- **Einer Überlastung des Familiensystems vorbeugen**
- **Betreuende Angehörige von Menschen mit einer Behinderung, Demenz oder chronischen Krankheit entlasten und unterstützen**
- **Druck mindern und lindern**
- **der Vereinsamung entgegenwirken**
- **nachhaltige Beziehungen aufbauen Familie/Betreuerin**
- **schnelle, unbürokratische Hilfeleistung**

Zu Hause gut betreut



Wunschprofil Betreuungspersonen

- **Erfahrung in Betreuung**
- **absolvierter Erste-Hilfe-Kurs**
- **offene und engagierte Persönlichkeit**
- **Flexibilität**
- **Selbständigkeit**
- **Zuverlässigkeit**
- **Einfühlungsvermögen**
- **Belastbarkeit**
- **Interesse an sozialen Fragen**

Früherziehungsdienst (FED) des Kantons Bern

Daniela Jöhr



Früherziehungsdienst des Kantons Bern

- Begleitung und Förderung von Vorschulkindern mit Entwicklungsauffälligkeiten einzeln zuhause und/oder in Kleingruppen
- Beratung und Unterstützung der Familie und des sozialen Umfelds
- Kurzberatungen
- Fachstellenbestätigungen erhöhter Betreuungsaufwand, Kita-Coaching
- Weitere Informationen: www.fed-be.ch
- Kontakt Regionalstelle Biel:



Daniela Jöhr, 032 342 67 07, daniela.joehr@fed-be.ch



Ausblick

Nächster Vernetzungsanlass ca. September 2022

Thema noch offen



Vielen Dank für Ihre Aufmerksamkeit!

